

## Función

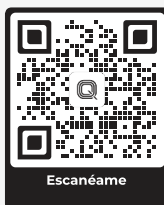
Sistema de fijación diseñado para instalar paneles solares directamente sobre láminas tipo KR-18 y KR-24 engargoladas, sin necesidad de perforarlas ni utilizar rieles.



## Beneficios

- ❑ Instalación directa y sin perforaciones
- ❑ Sistema sin riel
- ❑ Compatibilidad con diferentes módulos
- ❑ Materiales Resistentes a la Corrosión

Más información técnica



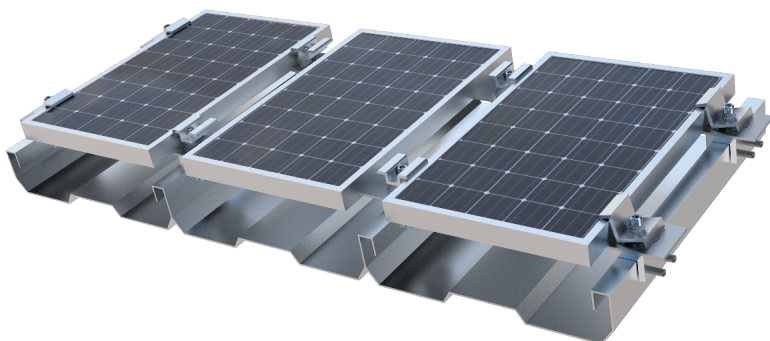
## Aplicación



Techo inclinado

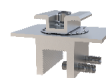


Techo metálico engargolado



## Componentes

Q-141-M35



Q-141-E35



Q-113



## Datos técnicos

### Material

Aluminio 6005-T6 /  
Tornillería Acero Inox.

### Acabado

Natural (sin anodizado)

### Ángulo de Inclinación Estándar

de 5° a 20°, coplanar a la inclinación del techo

### Estándares

ASCE 7-10; AS/NZS 1170.2:2011 (R2016); JIS C 8955:2011

### Orientación de módulos

Vertical (portrait) recomendable y Horizontal (landscape)

### Velocidad de viento máxima

Máxima: 60 m/s | 216 km/h

### Otras características

Para Calibres 22 al 26 de lámina KR18 y KR24.



VIDA ÚTIL



GARANTÍA DE PRODUCTO