

Función

Es un sistema de fijación diseñado para instalar paneles solares sobre techos de lámina, utilizando tornillos tipo Hanger Bolt que brindan una excelente fijación al polín "montén".



Beneficios

- ❑ Fijación Segura y Eficiente
- ❑ Compatibilidad con Techos de Lámina
- ❑ Materiales de Alta Calidad
- ❑ Instalación Coplanar

Más información técnica



Aplicación



Techo inclinado



Techo Metálico con Montén

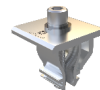


Componentes

Q-120-AR



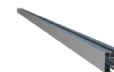
Q-135



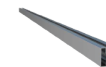
Q-113



Q-179-2400



Q-179-4800



Q-102



Q-144



Datos técnicos

Material

Aluminio 6005-T6 / Tornillería Acero Inox. SUS304

Acabado

Natural (sin anodizado)

Ángulo de Inclinación Estándar

de 5° a 20°, coplanar a la inclinación del techo

Estándares

ASCE 7-10; AS/NZS 1170.2:2011 (R2016); JIS C 8955:2011

Orientación de módulos

Vertical (portrait) recomendable y Horizontal (landscape)

Velocidad de viento máxima

Máxima: 60 m/s | 216 km/h

Otras características

Montaje sobre lámina o multipanel, siempre que el polín o la estructura de fijación tenga un espesor no menor a 3 mm, y que el grosor total resultante de la lámina más el polín no exceda los 60 mm.



25 VIDA ÚTIL



10 GARANTÍA DE PRODUCTO