

Función

Sistema de fijación para instalación de paneles solares sobre cubiertas metálicas engargoladas tipo KR18 y KR24, utilizando soporte tipo "L Foot" con abrazadera y riel estructural.



Beneficios

- ❑ Instalación Segura y Estable
- ❑ Compatibilidad con Lámina KR18 y KR24
- ❑ Materiales de alta durabilidad
- ❑ Montaje eficiente

Más información técnica



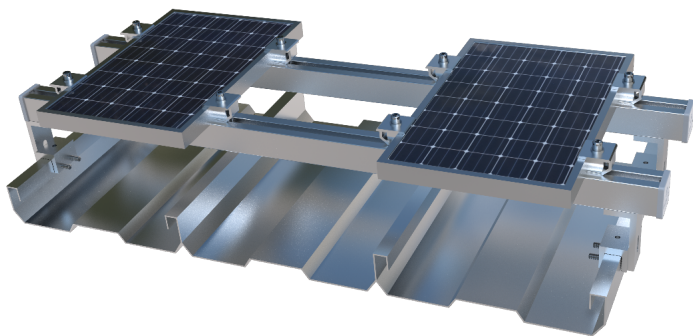
Aplicación



Techo inclinado



Techo metálico engargolado

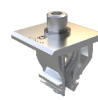


Componentes

Q-148



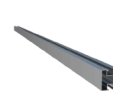
Q-135



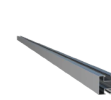
Q-113



Q-179-2400



Q-179-4800



Q-102



Q-144



Datos técnicos

Material

Aluminio 6005-T6 / Tornillería
Acero Inox. SUS304

Acabado

Natural (sin anodizado)

Ángulo de Inclinación Estándar

de 5° a 20°, coplanar a la inclinación del techo

Estándares

ASCE 7-10; AS/NZS 1170.2:2011 (R2016); JIS C 8955:2011

Orientación de módulos

Vertical (portrait) recomendable y Horizontal (landscape)

Velocidad de viento máxima

Máxima: 60 m/s | 216 km/h

Otras características

Para Calibres 22 al 26 de lámina KR18 y KR24.



25 VIDA ÚTIL



10 GARANTÍA DE PRODUCTO