

## Función

Solución 100% impermeable diseñada para techar cualquier tipo de superficie, creando espacios aprovechables. Su diseño revolucionario permite sustituir láminas metálicas en cubiertas y naves industriales.



## Beneficios

- ❑ Impermeabilidad total
- ❑ Aprovechamiento de espacios
- ❑ Alta resistencia estructural
- ❑ Integración estética y funcional

Más información técnica



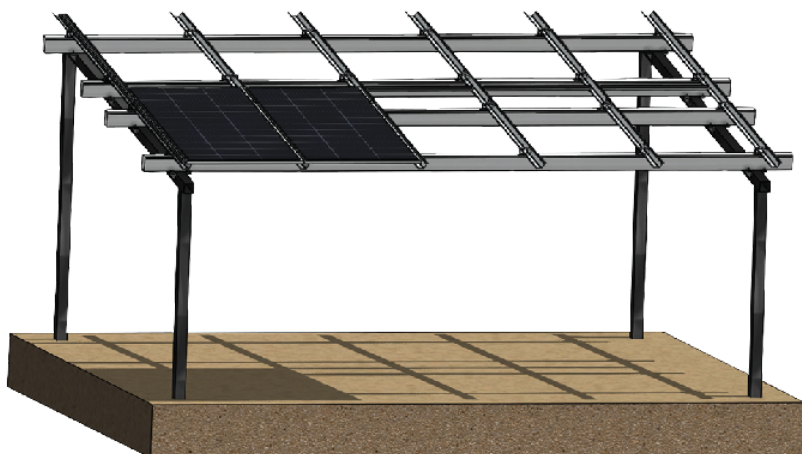
## Aplicación



Sobre Estructura de Acero

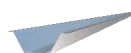


Impermeable



## Componentes

Q-168-5000



Q-172



Q-113



Q-171-5000



Q-175-30-11400



Q-176-1054



Q-185



Q-194



Q-155-5900



Q-169



## Datos técnicos

**Material**

Aluminio 6005-T6 / Tornillería  
Acero Inox. SUS304

**Acabado**

Aluminio Anodizado

**Ángulo de Inclinación Estándar**

5° o 10°

**Estándares**

ASCE 7-10; AS/NZS 1170.2:2011  
(R2016); JIS C 8955:2011

**Orientación de módulos**

Vertical (portrait)

**Velocidad de viento máxima**

216 km/h

## Otras características

Sistema Modular que permite extensiones largas de superficie. Puede ser instalado a nivel suelo en piso de concreto o terreno natural, también es opcional en piso superior de la edificación.



25 VIDA ÚTIL



10 GARANTÍA DE PRODUCTO