

## Función

Sistema estructural diseñado para la instalación de módulos fotovoltaicos sobre terreno natural, optimizando la captación solar en parques solares de pequeña a gran escala.



## Beneficios

- ❑ Instalación directa en terreno
- ❑ Alta resistencia estructural
- ❑ Diseño modular
- ❑ Compatible con múltiples tipos de módulos

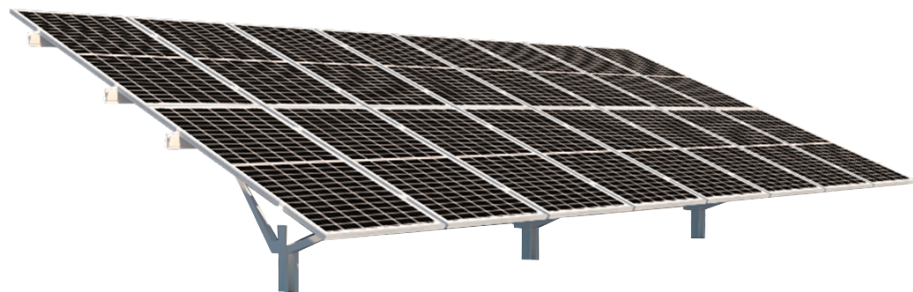
Más información técnica



## Aplicación



Terreno natural



## Componentes

Q-197 (Opcional)



## Datos técnicos

<b>Material</b>	Aluminio 6005-T6 / Tornillería Acero Inox. SUS304
<b>Acabado</b>	Aluminio Anodizado / Postes Acero Galvanizado
<b>Ángulo de Inclinación Estándar</b>	20° (10° a 15° bajo pedido)
<b>Estándares</b>	ASCE 7-10; AS/NZS 1170.2:2011 (R2016); JIS C 8955:2011
<b>Orientación de módulos</b>	Vertical (portrait) recomendable y Horizontal (landscape)
<b>Velocidad de viento máxima</b>	216 km/h

## Otras características

Sistema de anclaje adaptable a diferentes tipos de suelo mediante hincado o Tornillo de Tierra dependiendo del tipo y dureza del suelo.

Diseño robusto para zonas con alta carga de viento.