

Función

Sistema de montaje triangular diseñado para instalar una fila de módulos fotovoltaicos por cada arreglo, sobre techos planos con obstáculos como tubería de agua y eléctrica, proporcionando el ángulo de inclinación óptimo.



Beneficios

- ❑ Instalación Segura y Estable
- ❑ Optimización de Orientación Solar
- ❑ Montaje Rápido y Modular
- ❑ Alta Durabilidad

Más información técnica



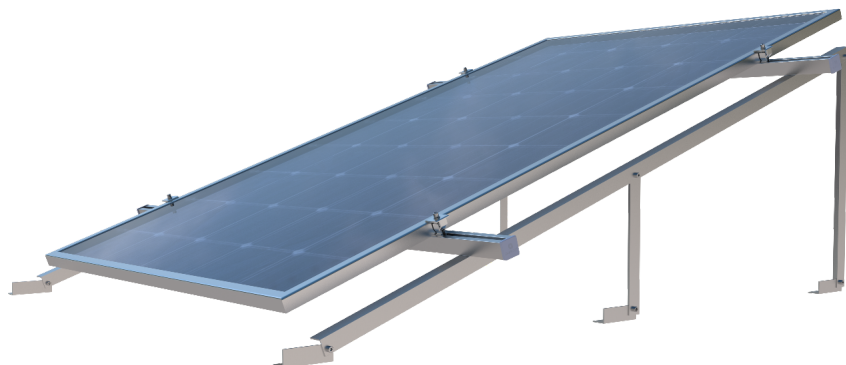
Aplicación



Techo plano



Losa de concreto



Componentes

Q-128



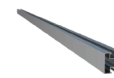
Q-135



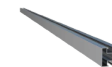
Q-113



Q-179-2400



Q-179-4800



Q-102



Q-144



Datos técnicos

Material

Aluminio 6005-T6 / Tornillería
Acero Inox. SUS304

Acabado

Natural (sin anodizado)

Ángulo de Inclinación Estándar

20° (10° a 15° bajo pedido)

Estándares

ASCE 7-10; AS/NZS 1170.2:2011
(R2016); JIS C 8955:2011

Orientación de módulos

Vertical (portrait) recomendable
y Horizontal (landscape)

Velocidad de viento máxima

Depende de la distancia
entre Triángulos:
108 km/h - 1600 mm
144 km/h - 1200 mm
180 km/h - 1000 mm

Otras características

Incluye Taquetes TX de Expansión para fijación directa al piso o a Bloques Contrapeso de concreto sólido (no incluidos) en caso de no querer perforaciones en el techo.



25 VIDA ÚTIL



10 GARANTÍA DE PRODUCTO