

Función

Sistema de montaje triangular diseñado para instalar una fila de módulos fotovoltaicos por cada arreglo, sobre techos planos, proporcionando el ángulo de inclinación óptimo para maximizar la captación solar.



Beneficios

- ❑ Fijación Segura y Estable
- ❑ Optimización de Orientación Solar
- ❑ Montaje Rápido y Modular
- ❑ Alta Durabilidad

Más información técnica



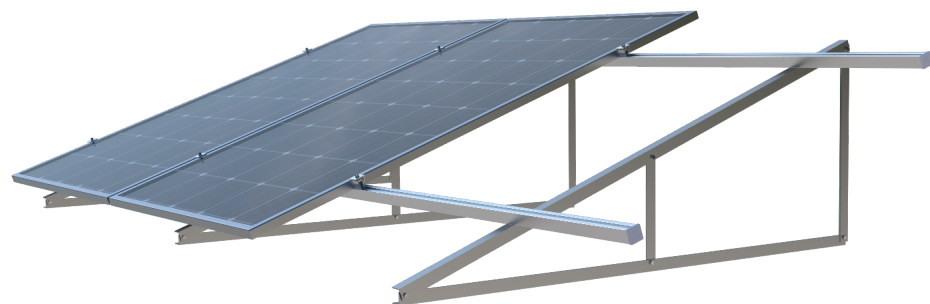
Aplicación



Techo plano

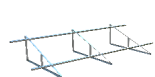


Losa de concreto

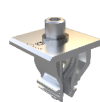


Componentes

Q-124



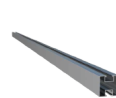
Q-135



Q-113



Q-179-2400



Q-179-4800



Q-102



Q-144



Datos técnicos

Material

Aluminio 6005-T6 / Tornillería
Acero Inox. SUS304

Acabado

Natural (sin anodizado)

Ángulo de Inclinación Estándar

20° (10° a 15° bajo pedido)

Estándares

ASCE 7-10; AS/NZS 1170.2:2011
(R2016); JIS C 8955:2011

Orientación de módulos

Vertical (portrait) recomendable
y Horizontal (landscape)

Velocidad de viento máxima

Depende de la distancia
entre Triángulos:
108 km/h - 1600 mm
144 km/h - 1200 mm
180 km/h - 1000 mm

Otras características

Incluye Taquetes de Expansión para fijación al piso.