

## Función

Sistema de montaje triangular diseñado para instalar dos filas de módulos fotovoltaicos por cada arreglo, sobre techos planos con obstáculos como tubería de agua y eléctrica.



## Beneficios

- ❑ Instalación Segura y Estable
- ❑ Optimización de Orientación Solar
- ❑ Montaje Rápido y Modular
- ❑ Alta Durabilidad

Más información técnica



## Aplicación



Techo plano



Losa de concreto

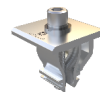


## Componentes

Q-129



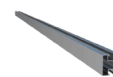
Q-135



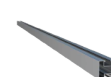
Q-113



Q-179-2400



Q-179-4800



Q-102



Q-144



## Datos técnicos

### Material

Aluminio 6005-T6 / Tornillería  
Acero Inox. SUS304

### Acabado

Natural (sin anodizado)

### Ángulo de Inclinación Estándar

20° (10° a 15° bajo pedido)

### Estándares

ASCE 7-10; AS/NZS 1170.2:2011  
(R2016); JIS C 8955:2011

### Orientación de módulos

Vertical (portrait) recomendable  
y Horizontal (landscape)

### Velocidad de viento máxima

Depende de la distancia  
entre Triángulos:  
108 km/h - 1600 mm  
144 km/h - 1200 mm  
180 km/h - 1000 mm

### Otras características

Incluye Taquetes TX de Expansión para fijación directa al piso o a Bloques Contrapeso de concreto sólido (no incluidos) en caso de no querer perforaciones en el techo.



25 VIDA ÚTIL



10 GARANTÍA DE PRODUCTO