

Función

Sistema estructural diseñado para la instalación de módulos fotovoltaicos sobre techos metálicos, utilizando una configuración triangular que permite orientar los módulos totalmente al sur.



Beneficios

- ❑ Orientación óptima de módulos hacia el sur
- ❑ Fijación con tornillos tipo Hanger Bolt
- ❑ Compatible con techos metálicos inclinados
- ❑ Alta resistencia a cargas de viento

Más información técnica



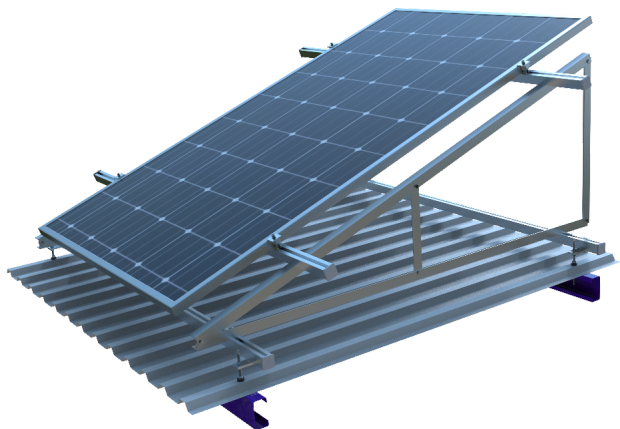
Aplicación



Techo inclinado

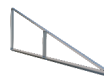


Techo Metálico con Montén



Componentes

Q-124



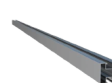
Q-135



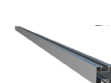
Q-113



Q-179-2400



Q-179-4800



Q-102



Q-144



Q-120-AR



Datos técnicos

Material

Aluminio 6005-T6 / Tornillería
Acero Inox. SUS304

Acabado

Natural (sin anodizado)

Ángulo de Inclinación Estándar

20° (10° a 15° bajo pedido)

Estándares

ASCE 7-10; AS/NZS 1170.2:2011
(R2016); JIS C 8955:2011

Orientación de módulos

Vertical (portrait) recomendable
y Horizontal (landscape)

Velocidad de viento máxima

Depende de la distancia
entre Triángulos:
108 km/h - 1600 mm
144 km/h - 1200 mm
180 km/h - 1000 mm

Otras características

Montaje sobre lámina o multipanel, siempre que el polín o la estructura de fijación tenga un espesor no menor a 3 mm, y que el grosor total resultante de la lámina más el polín no exceda los 60 mm.



25 VIDA ÚTIL



10 GARANTÍA DE PRODUCTO