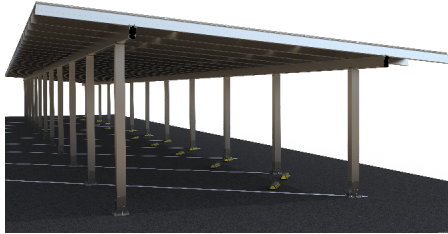


Función

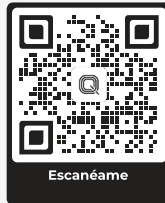
El sistema de estacionamiento o parqueadero está diseñado para la instalación de módulos fotovoltaicos en configuración estándar (NO impermeable), con estructura tipo poste "I", optimizando el espacio vehicular y facilitando la operación diaria en estacionamientos.



Beneficios

- Estacionamiento o Parking en Diagonal
- Integración estética y funcional
- Estructura robusta con alta resistencia
- Alta Durabilidad y Bajo Mantenimiento

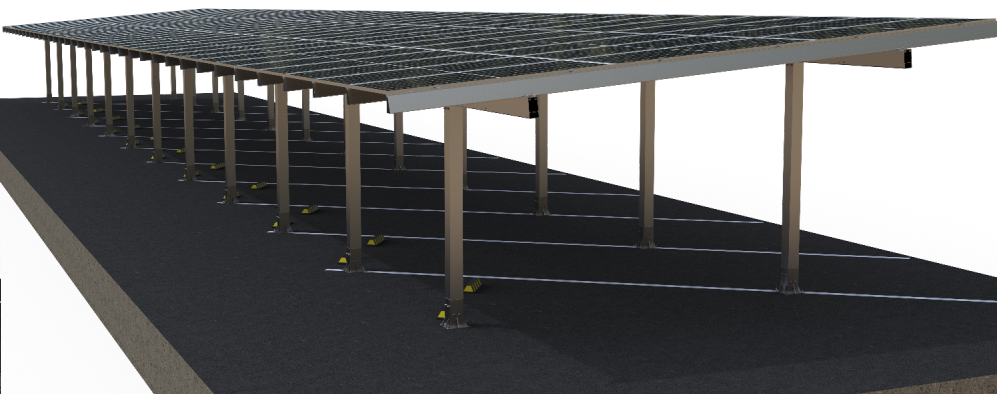
Más información técnica



Aplicación



Piso de Concreto o Terreno Natural



Componentes

Datos técnicos

Material

Aluminio AL6005-T6/Tornillería
Acero Inox.SUS304

Acabado

Aluminio Galvanizado

Ángulo de Inclinación Estándar

5°

Estándares

ASCE 7-10; AS/NZS 1170.2:2011 (R2016); JIS C 8955:2011

Orientación de módulos

Vertical (portrait)

Velocidad de viento máxima

Máxima: 60 m/s | 216 km/h

Otras características

Sistema Modular que permite extensiones largas de superficie. Puede ser instalado a nivel suelo en piso de concreto o terreno natural, también es opcional en piso superior de la edificación.