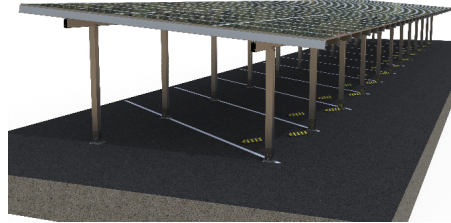


Función

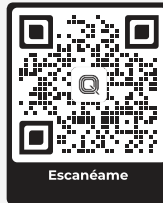
El sistema de estacionamiento o parqueadero está diseñado para la instalación de módulos fotovoltaicos en configuración impermeable, con postes en forma de "I" que permiten canalización de agua y optimización del espacio vehicular.



Beneficios

- Estacionamiento o Parking en Diagonal
- Integración estética y funcional
- Sistema de canalización de agua integrado
- Alta Durabilidad y Bajo Mantenimiento

Más información técnica



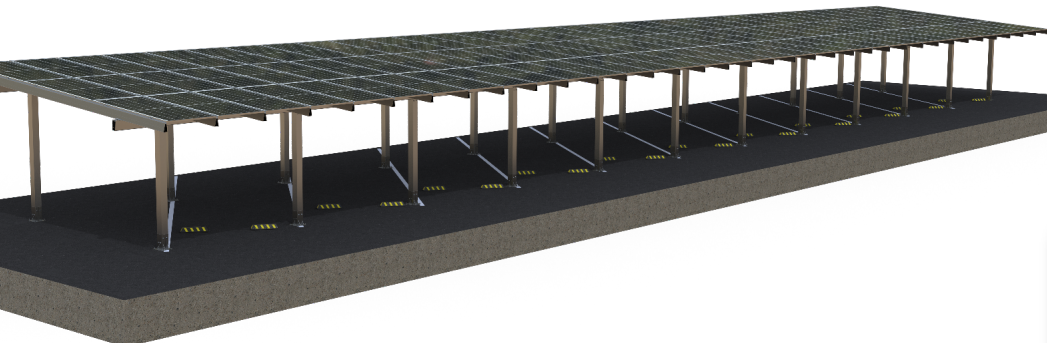
Aplicación



Piso de Concreto o Terreno Natural



Impermeable



Componentes

Datos técnicos

Material

Aluminio AL6005-T6/Tornillería
Acero Inox.SUS304

Acabado

Aluminio Galvanizado

Ángulo de Inclinación Estándar

5°

Estándares

ASCE 7-10; AS/NZS 1170.2:2011 (R2016); JIS C 8955:2011

Orientación de módulos

Vertical (portrait)

Velocidad de viento máxima

Máxima: 60 m/s | 216 km/h

Otras características

Sistema Modular que permite extensiones largas de superficie. Puede ser instalado a nivel suelo en piso de concreto o terreno natural, también es opcional en piso superior de la edificación.